

# Hydraulikaggregate

# Hydraulikaggregate

Vom Einzelstück bis zur Kleinserie



Seit mehr als 15 Jahren entwickeln und fertigen wir zuverlässige hydraulische Spezialanlagen. Dabei setzen wir stets an der kundenindividuellen Problemstellung an und entwerfen maßgeschneiderte Lösungen – vom Einzelstück bis hin zur Kleinserie.

Ob Spannaggregate mit geringem Platzbedarf, energieeffiziente Großanlagen für schwere Formwerkzeuge oder komplexe Antriebsaggregate – pfiffige Individuallösungen zeichnen uns aus. Bereits bei der Aufnahme der spezifischen Problemstellung richten wir den Fokus darauf, ein ökonomisch und ökologisch durchdachtes Hydraulikaggregat zu schaffen.

Diese Zielsetzung richtet sich von der Ideenfindung über die Konstruktion bis hin zur Integration und dem laufenden Betrieb bei unseren Kunden. Qualifiziertes technisches Personal, neueste Einrichtungen, fundiertes Wissen in der Steuerungstechnik und das Know-how aus den Bereichen Service und Serienfertigung werden kombiniert, um für Sie langlebige Problemlösungen zu fertigen.

// Beispiel

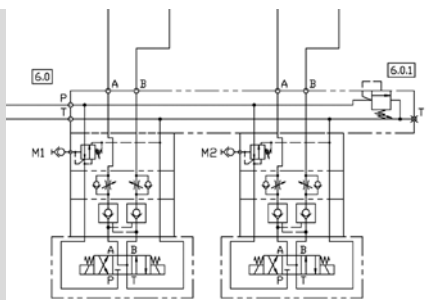
Antriebsaggregat für Werkzeugmaschine mit maximalem Druck von 200 bar, 20 l/min Fördermenge und 7,5 KW Leistung. Antrieb der Linearbewegung des Werkzeugschlittens, Werkstückspannung und Werkzeugklemmung an der Werkzeugmaschine. Inklusive Öl-Luftkühlung und integrierter Nebenstromfiltration.

## Die wesentlichen Vorteile liegen auf der Hand:

- // Individuelle Betreuung durch Projektingenieur
- // Unser erfahrenes Projektmanagement garantiert schnelle und zielorientierte Abwicklung
- // Bei Großprojekten: vor Ort Besuch im Vorfeld möglich
- // Verwendung von Standardkomponenten bedeutet weltweite Ersatzteilverfügbarkeit
- // Vier-Phasen-Entwicklung: Alles aus einer Hand!
- // Funktionsprüfung am leistungsstarken Prüfstand bei uns im Hause
- // Bestmögliche Integration in die Maschine
- // Mehrsprachige Dokumentation und Kundenbetreuung
- // Inbetriebnahme vor Ort beim Kunden

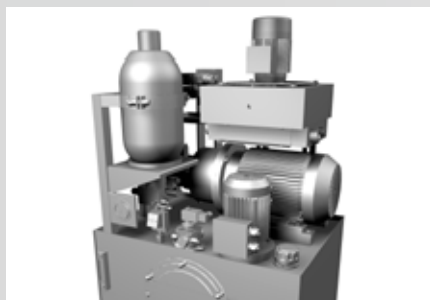
# In vier Phasen zum Erfolg

Projektierung // Design // Umsetzung // Inbetriebnahme – alles aus einer Hand!



## // Projektphase

In einem ersten Schritt nehmen wir die spezifische Problemstellung auf. In dieser Projektierungsphase erfolgt die Ableitung und Festlegung der wesentlichen Leistungsattribute. Bereits hier berücksichtigen wir eventuell nutzbare Standardkomponenten für einen wirtschaftlich sinnvollen Aufbau und eine energieeffiziente Anlage, z.B. durch Gleichteile- oder Baugruppenverwendung. Mit Ablauf dieser Phase erstellen wir das Angebot.



## // Designphase

In der zweiten Phase – der Designphase – wird das konkrete technische Konzept für die Problemlösung entwickelt. Als Partner namhafter Komponenten-Hersteller und als eigener Serienfertiger integrieren wir neueste Technologien – jedoch immer in ganz enger Anlehnung an das vorgegebene Leistungsprofil. Steht das technische Grundgerüst inklusive der Stückliste, kann dieses mittels CAD als 3D-Modell umgesetzt werden.



## // Umsetzung

Das Aggregat wird bei uns im Hause komplett aufgebaut. Auch die elektrische Steuerung wird von uns erstellt und in die Anlage integriert. Die komplette Einheit wird auf unserem eigenen leistungsstarken Prüfstand im Hause auf Funktionalität getestet.



## // Inbetriebnahme

Für die finale Montage und einen eventuellen After-Sales-Service steht Ihnen und Ihren Kunden unser eigenes Service-Team zur Verfügung.

## Referenzen:

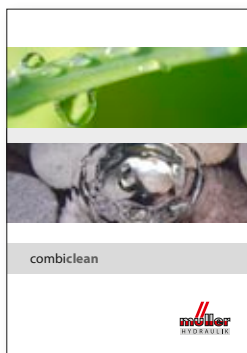
EVT Sternenfels // Hahn & Kolb // HAGE // Kern-Liebers GmbH & Co. // Reinhardt GmbH  
Weisser Söhne // ZF Friedrichshafen AG // Citizen // Manurhin ... und andere

Weiterführende Informationen zu unseren Hydraulikaggregaten erhalten Sie auch unter [www.muellerhydraulik.de](http://www.muellerhydraulik.de) oder gerne jederzeit persönlich.

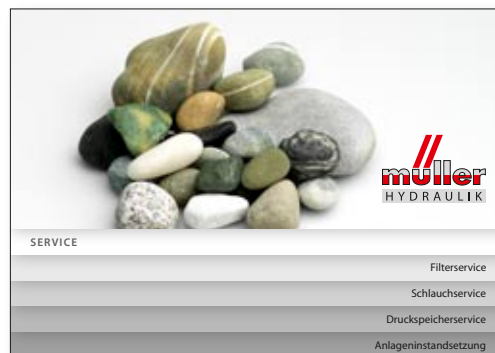
## Entdecken Sie weitere Produkte und Leistungen der Müller Hydraulik GmbH, zum Beispiel:



**combiloop®**  
Die innovative Hochdruck-  
einheit für Kühlschmierstoffe



**combiclean**  
Einfach eine rundum saubere  
Sache für Hydrauliköle



**Hydraulikservice**  
Vorbeugung, Wartung und  
Instandsetzung aus einer Hand

Ihre Fragen beantworten wir gerne jederzeit per Email oder telefonisch.

[www.muellerhydraulik.de](http://www.muellerhydraulik.de)

**Müller Hydraulik GmbH**  
Albring 29  
D-78658 Zimmern O.R.

Tel +49 (0)741-174 575-0  
Fax +49 (0)741-174 575-299  
[info@muellerhydraulik.de](mailto:info@muellerhydraulik.de)

**müller**  
HYDRAULIK