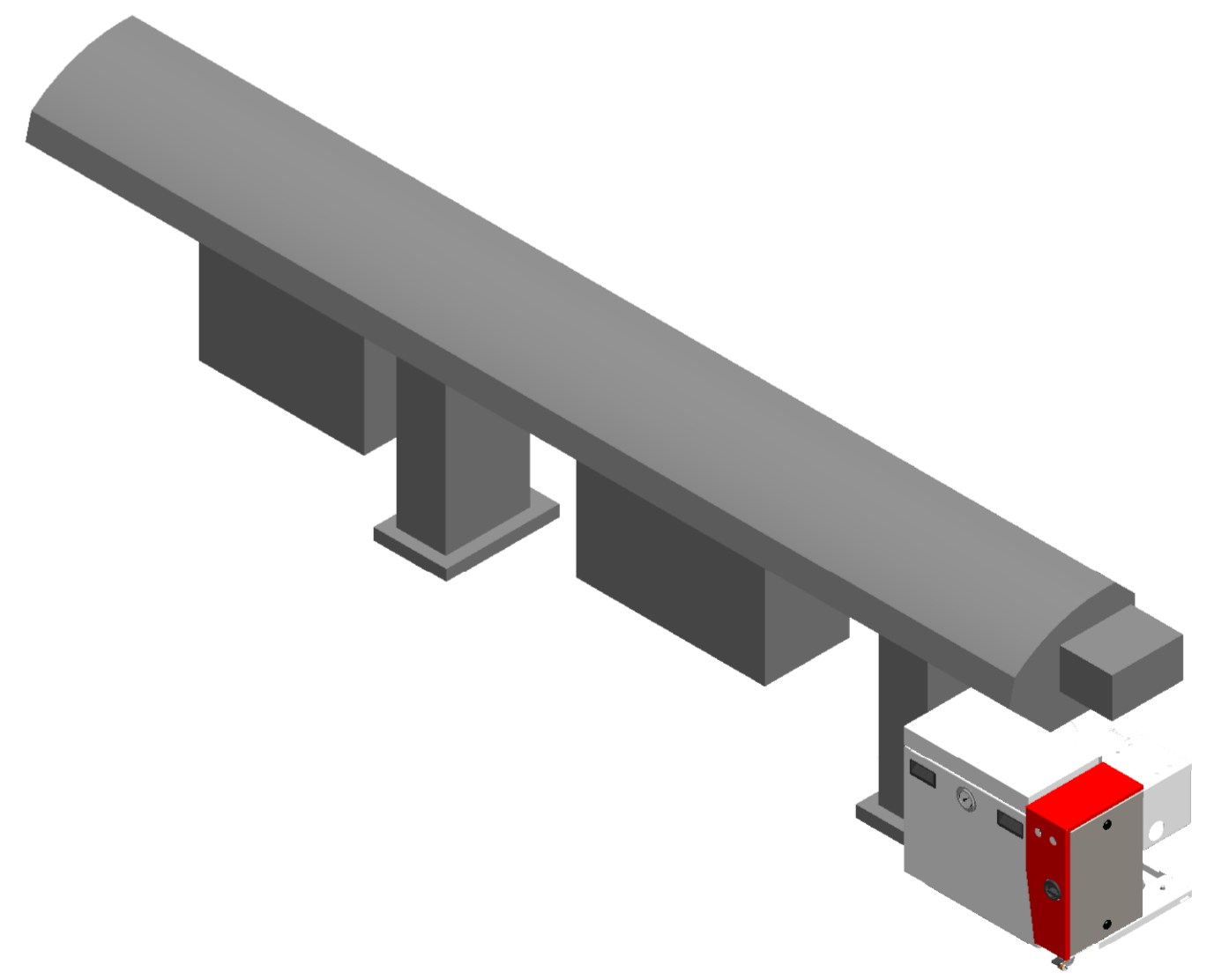
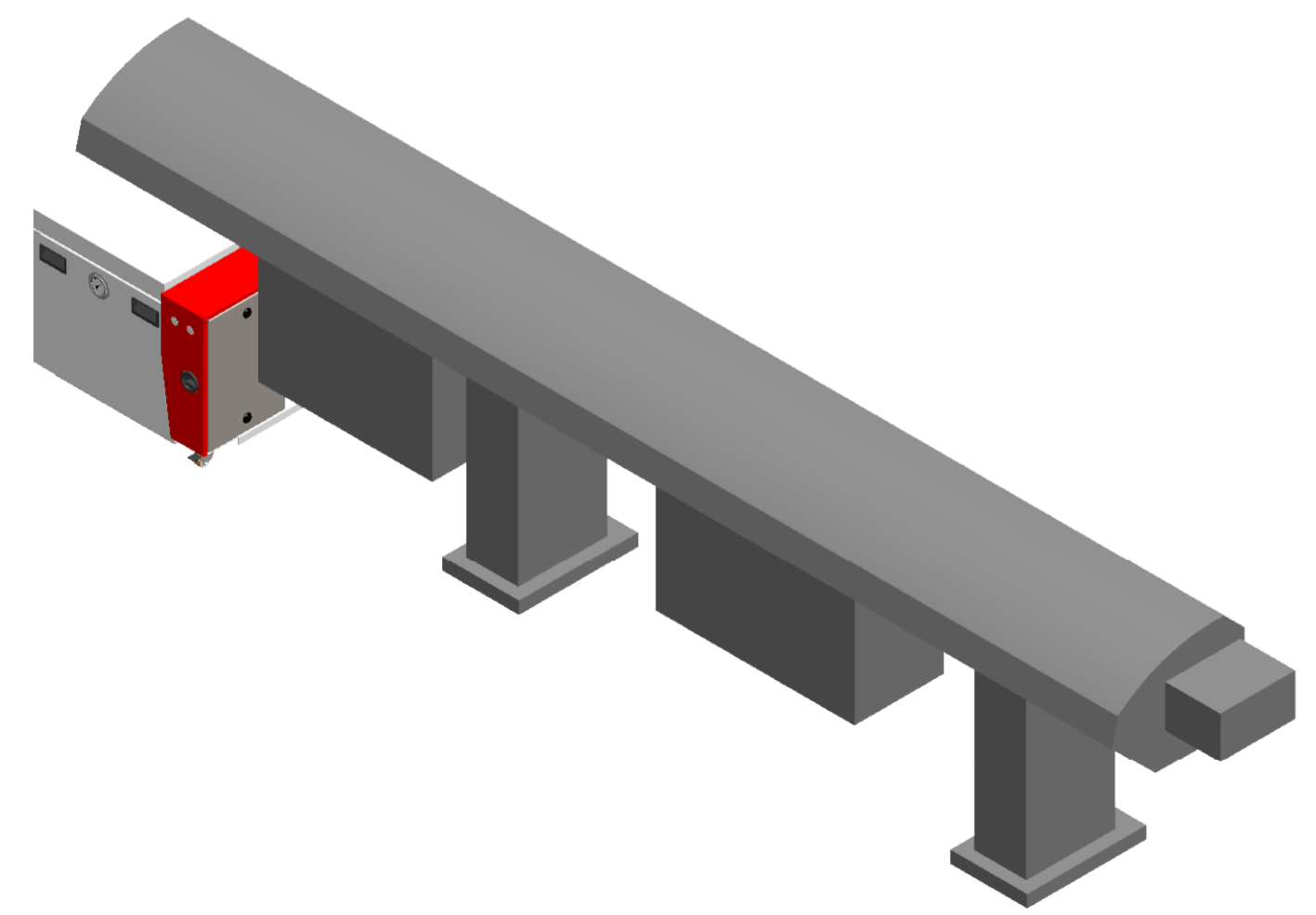


Bedienseite/
operator side



Aufstellsituation CL1E/ installation situation CL1E



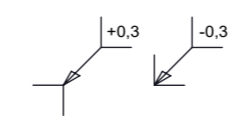
Diese Zeichnung ist urheberrechtlich geschützt und darf ohne die schriftliche Zustimmung der Firma Müller Hydraulik GmbH keinen Dritten inhaltlich mitgeteilt noch ausgehandelt werden!
This drawing is copyrighted and may not be handed over to third parties without written approval of the company Müller Hydraulik GmbH concerning the contents!

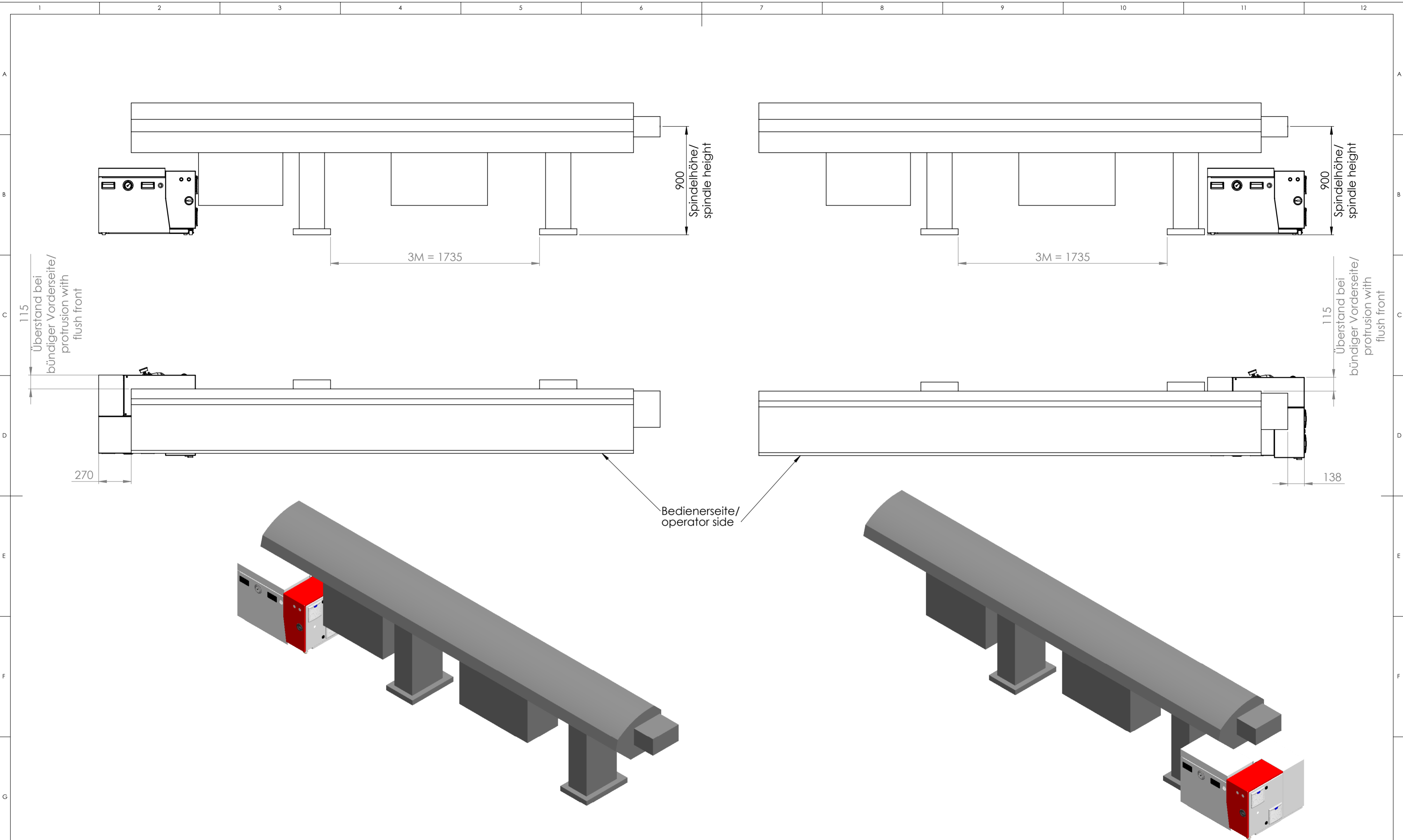
Allgemeintoleranzen/ General tolerances DIN ISO 2768-mK		DIN 6 T1 - Proj.methode 1	
Datum	Name	ERP-Artikel:	
Erstellt 27.03.2020	trupp	Benennung/Title:	
Freig.		Aufstellsituation_Express_332_S2_3M	

Halbzeug/Raw material:		Status		Format	
Werkstoff/Material:		in Arbeit		A2	
Gewicht/Weight:		Version		Blatt/Sheet	
ERP-Artikel:				1 / 3	
Benennung/Title:		Zeichnungsnummer/Drawing number:		Maßstab/Scale: 1:20	
		20-03-34726			

Müller Hydraulik GmbH
Albring 29
78658 Zimmern o. R.
Tel.: 0741-174575-0

Zust.	Änderungen/Changes	Datum	Name





Aufstellsituation CL2E/ installation situation CL2E

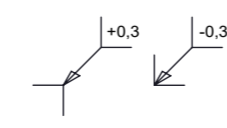


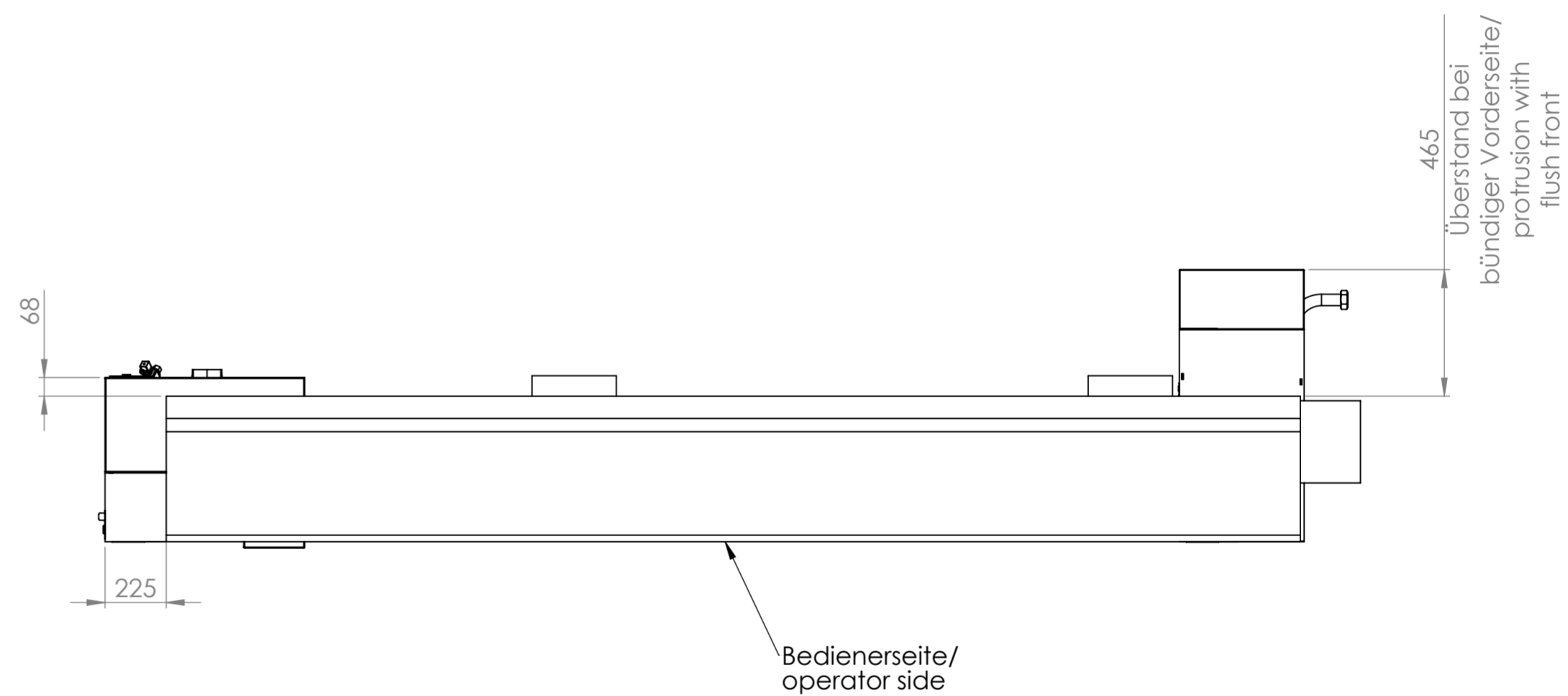
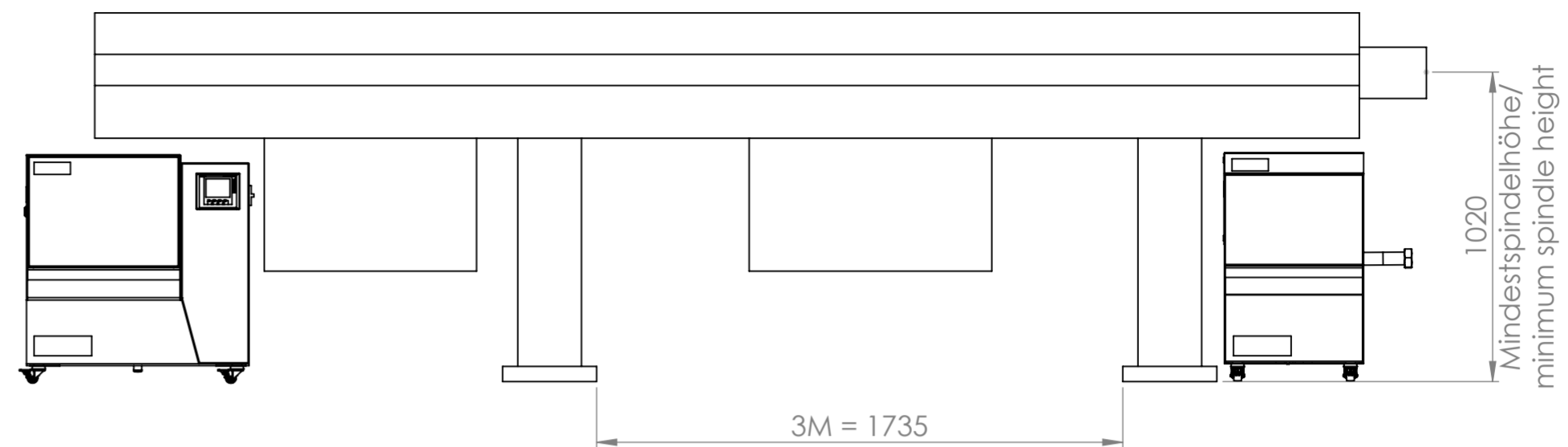
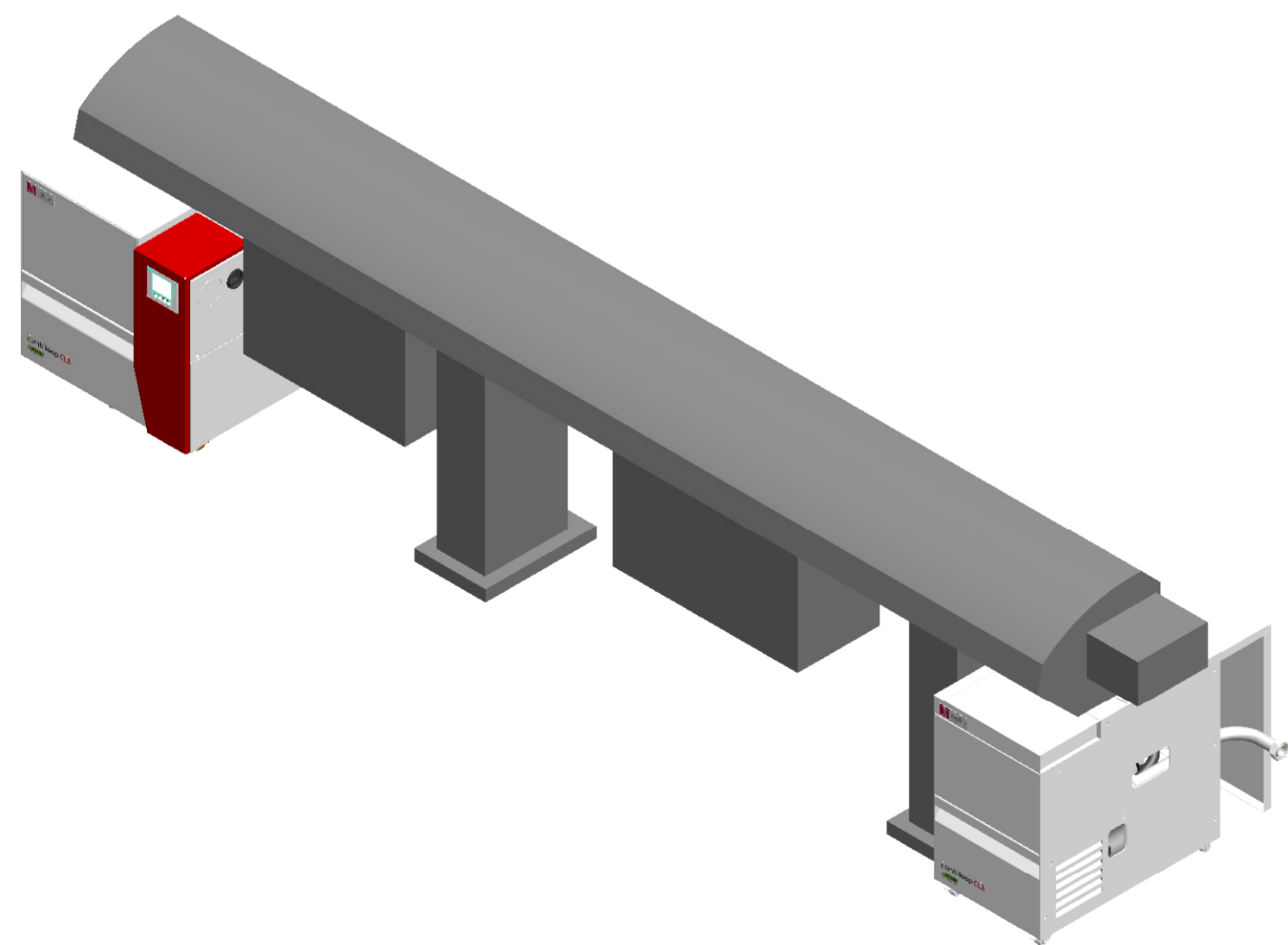
Diese Zeichnung ist urheberrechtlich geschützt und darf ohne die schriftliche Zustimmung der Firma Müller Hydraulik GmbH keinen Dritten inhaltlich mitgeteilt noch ausgehandelt werden!
This drawing is copyrighted and may not be handed over to third parties without written approval of the company Müller Hydraulik GmbH concerning the contents!

Allgemeintoleranzen/ General tolerances DIN ISO 2768-mK		Datum	
Erstellt	27.03.2020	Name	trupp
Freig.			
Zust.	Änderungen/Changes	Datum	Name

Müller Hydraulik GmbH
Albring 29
78658 Zimmern o. R.
Tel.: 0741-174575-0

Halbzeug/Raw material:		Status		Format
Werkstoff/Material:		in Arbeit		A2
Gewicht/Weight:		Version		Blatt/Sheet
ERP-Artikel:				2 / 3
Benennung/Title:		Zeichnungsnummer/Drawing number:		
Aufstellsituation_Express_332_S2_3M		20-03-34726		
Maßstab/Scale: 1:20				





Aufstellsituation CL3E/ installation situation CL3E



Diese Zeichnung ist urheberrechtlich geschützt und darf ohne die schriftliche Zustimmung der Firma Müller Hydraulik GmbH keinen Dritten inhaltlich mitgeteilt noch ausgehandelt werden!
This drawing is copyrighted and may not be handed over to third parties without written approval of the company Müller Hydraulik GmbH concerning the contents!

Allgemeintoleranzen/
General tolerances
DIN ISO 2768-mK

DIN 6 T1 -
Proj.methode 1

Halbzeug/Raw material:

Werkstoff/Material:

Gewicht/Weight:

ERP-Artikel:

Datum

Name

Benennung/Title:

Aufstellsituation_Express_332_S2_3M

Müller Hydraulik GmbH
Albring 29
78658 Zimmern o. R.
Tel.: 0741-174575-0

Zeichnungsnummer/Drawing number:

20-03-34726

Status

in Arbeit

Version

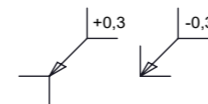
Format

A2

Blatt/Sheet

3 / 3

Maßstab/Scale: 1:20



W/ = ✓

X/ = √Rz100

Y/ = √Rz25

Z/ = √Rz6.3

Zust.	Änderungen/Changes	Datum	Name